



Werkgroep
De Slobkousjes
natuurpunt 

SLOBKOUSNIEUWS 48 jrg 13

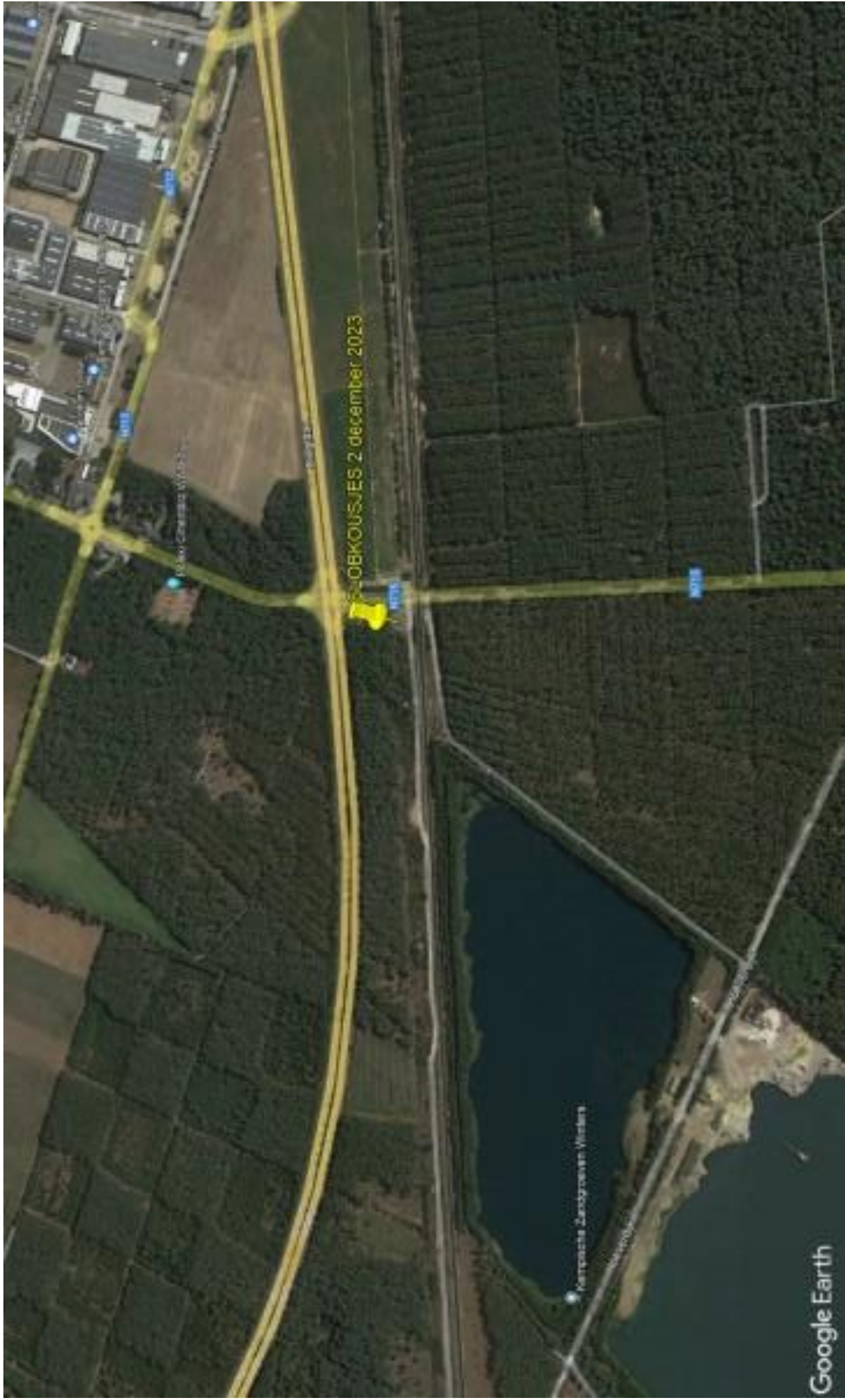
Het wordt al laat op het seizoen en bij de start was het dan ook de vraag of we nog veel paddenstoelen zouden vinden. Gezien onze lijst waarnemingen tot 75 aangroeide viel dat behoorlijk goed mee.

Ons geliefde sparrenbosje spande ook nu weer de kroon maar de kale vlakte die ontstond door de beheerwerken aan Schulensweyer deden ons paddenstoelenhard toch wat bloeden.

Volgende dinsdag 5 december 2023 gaan we paddenstoelen zoeken in de noordelijke deel van het Pijnven

We starten om 9:00 uur. We komen samen op de open plek bij de spoorwegovergang op de N715 vlak bij het kruispunt van de N715 met de ringlaan (N71)

Groeten Jan



2023-12-02 10:00:00

Maison Chasse Willems

Kortpacta Zandgraven Wierden

Google Earth

We zagen:

species name	scientific name	family	link
Amethistzwam	Laccaria amethystina	Hydangiaceae	https://waarnemingen.be/observation/294022908/
Bittere kaaszwam	Postia stiptica	Fomitopsidaceae	https://waarnemingen.be/observation/294022927/
Bleek boomvorkje	Metzgeria furcata	Metzgeriaceae (Boomvorkjesfamilie)	https://waarnemingen.be/observation/294022897/
Botercollybia	Rhodocollybia butyracea	Omphalotaceae	https://waarnemingen.be/observation/294022934/
Broze russula	Russula fragilis	Russulaceae	https://waarnemingen.be/observation/294022943/
Bruine trilzwam	Tremella foliacea	Tremellaceae	https://waarnemingen.be/observation/294022938/
Dennenmoorder	Heterobasidion annosum	Bondarzewiaceae	https://waarnemingen.be/observation/294022932/
Dennenschelpzwam	Panellus mitis	Mycenaceae	https://waarnemingen.be/observation/294022905/
Dennenvlamhoed	Gymnopilus penetrans	Strophariaceae	https://waarnemingen.be/observation/294022953/
Donzige mycena	Mycena amicta	Mycenaceae	https://waarnemingen.be/observation/294022946/
Doolhofzwam	Daedalea quercina	Fomitopsidaceae	https://waarnemingen.be/observation/294022903/
Draadknotzwam	Macrotyphula juncea	Typhulaceae	https://waarnemingen.be/observation/294022942/
Fopelfenbankje	Lenzites betulinus	Polyporaceae	https://waarnemingen.be/observation/294022904/
Fraai haarmos	Polytrichum formosum	Polytrichaceae (Haarmosfamilie)	https://waarnemingen.be/observation/294022941/
Franjehoed onbekend	Psathyrella spec.	Psathyrellaceae	https://waarnemingen.be/observation/294022918/
Geel hoorntje	Calocera cornea	Dacrymycetaceae	https://waarnemingen.be/observation/294022902/
Geelwitte russula	Russula ochroleuca	Russulaceae	https://waarnemingen.be/observation/294022936/
Gele aardappelbovist	Scleroderma citrinum	Sclerodermataceae	https://waarnemingen.be/observation/294022914/
Gele korstzwam	Stereum hirsutum	Stereaceae	https://waarnemingen.be/observation/294022945/
Gerimpeld boogsterrenmos	Plagiomnium undulatum	Mniaceae (Sterrenmosfamilie)	https://waarnemingen.be/observation/294022890/
Gesnaveld klauwtjesmos	Hypnum cupressiforme	Hypnaceae (Klauwtjesmosfamilie)	https://waarnemingen.be/observation/294022940/
Gestreepte trechterzwam	Clitocybe vibecina	Tricholomataceae	https://waarnemingen.be/observation/294022895/
Geweijszwam	Xylaria hypoxylon	Xylariaceae	https://waarnemingen.be/observation/294022925/
Gewone hertenzwam	Pluteus cervinus	Pluteaceae	https://waarnemingen.be/observation/294022907/
Gewone krulzoom	Paxillus involutus	Paxillaceae	https://waarnemingen.be/observation/294022933/
Gewone zwavelkop	Hypholoma fasciculare	Strophariaceae	https://waarnemingen.be/observation/294022956/
Gewoon elfenbankje	Trametes versicolor	Polyporaceae	https://waarnemingen.be/observation/294022948/
Gewoon gaffeltandmos	Dicranum scoparium	Dicranaceae (Gaffeltandmosfamilie)	https://waarnemingen.be/observation/294022889/
Gewoon muisjesmos	Grimmia pulvinata	Grimmiaceae (Muisjesmosfamilie)	https://waarnemingen.be/observation/294022915/
Grijs kronkelsteeltje	Campylopus introflexus	Leucobryaceae (Kussentjesmosfamilie)	https://waarnemingen.be/observation/294022910/
Groenwordende koraalzwam	Ramaria abietina	Gomphaceae	https://waarnemingen.be/observation/294022896/
Groot dooiermos	Xanthoria parietina	Teloschistaceae	https://waarnemingen.be/observation/294022922/
Groot laddermos	Pseudoscleropodium purum	Brachytheciaceae (Dikkopmosfamilie)	https://waarnemingen.be/observation/294022937/
Grote stinkzwam	Phallus impudicus	Phallaceae	https://waarnemingen.be/observation/294022913/
Heideknotzwam	Clavaria argillacea	Clavariaceae	https://waarnemingen.be/observation/294022954/
Heksenschermpje	Mycena rosea	Mycenaceae	https://waarnemingen.be/observation/294022926/
Helmmycena	Mycena galericulata	Mycenaceae	https://waarnemingen.be/observation/294022917/
Kapjesvingermos	Physcia adscendens	Physciaceae	https://waarnemingen.be/observation/294022921/
Kastanjeboleet	Xerocomus badius	Boletaceae	https://waarnemingen.be/observation/294022949/
Kastanjeparasolzwam	Lepiota castanea	Agaricaceae	https://waarnemingen.be/observation/294022888/
Kleine bloedsteelmycena	Mycena sanguinolenta	Mycenaceae	https://waarnemingen.be/observation/294022898/
Knotskroesmos	Ulota bruchii	Orthotrichaceae (Haarmutsfamilie)	https://waarnemingen.be/observation/294022931/
Kruipbrem	Genista pilosa	Fabaceae	https://waarnemingen.be/observation/294022951/
Levermelkzwam	Lactarius hepaticus	Russulaceae	https://waarnemingen.be/observation/294022911/
Melksteelmycena	Mycena galopus	Mycenaceae	https://waarnemingen.be/observation/294022944/
Meniezwammetje	Nectria s.l. spec.	Nectriaceae	https://waarnemingen.be/observation/294022901/
Mosklokje (G)	Galerina spec.	Strophariaceae	https://waarnemingen.be/observation/294022882/
Narcisridderzwam	Tricholoma sulphureum	Tricholomataceae	https://waarnemingen.be/observation/294022919/
Nevelzwam	Clitocybe nebularis	Tricholomataceae	https://waarnemingen.be/observation/294022928/
Oorzwammetje (G)	Crepidotus spec	Inocybaceae	https://waarnemingen.be/observation/294022947/
Oranje aderzwam	Phlebia radiata	Meruliaceae	https://waarnemingen.be/observation/294022929/
Oranje druppelzwam	Dacrymyces stillatus	Dacrymycetaceae	https://waarnemingen.be/observation/294022939/

Paarse dennenzwam	<i>Trichaptum abietinum</i>	Polyporaceae	https://waarnemingen.be/observation/294022894/
Paarse schijnridderzwam	<i>Lepista nuda</i>	Tricholomataceae	https://waarnemingen.be/observation/294022891/
Parelstuifzwam	<i>Lycoperdon perlatum</i>	Agaricaceae	https://waarnemingen.be/observation/294022886/
Ploovlieswaaiertje	<i>Plicaturopsis crispa</i>	Amylocorticiaceae	https://waarnemingen.be/observation/294022923/
Rode zwavelkop	<i>Hypholoma lateritium</i>	Strophariaceae	https://waarnemingen.be/observation/294022912/
Roodbruine schijnridderzwam	<i>Lepista flaccida</i>	Tricholomataceae	https://waarnemingen.be/observation/294022899/
Scherpe schelpzwam	<i>Panellus stipticus</i>	Mycenaceae	https://waarnemingen.be/observation/294022924/
Schubbige popzwam	<i>Laccaria proxima</i>	Hydnangiaceae	https://waarnemingen.be/observation/294022952/
Slanke anijstrechtterzwam	<i>Clitocybe fragrans</i>	Tricholomataceae	https://waarnemingen.be/observation/294022916/
Sneeuw witte mycena	<i>Hemimycena lactea</i>	Tricholomataceae	https://waarnemingen.be/observation/294022887/
Sombere honingzwam	<i>Armillaria ostoyae</i>	Physalacriaceae	https://waarnemingen.be/observation/294022955/
Sparrenkegelzwam	<i>Strobilurus esculentus</i>	Physalacriaceae	https://waarnemingen.be/observation/294022892/
Sparrenstinktaailing	<i>Gymnopus perforans</i>	Omphalotaceae	https://waarnemingen.be/observation/294022885/
Spekzwoerdzwam	<i>Phlebia tremellosa</i>	Meruliaceae	https://waarnemingen.be/observation/294022909/
Stekelbrem	<i>Genista anglica</i>	Fabaceae	https://waarnemingen.be/observation/294022950/
Stippelsteelslijmkop	<i>Hygrophorus pustulatus</i>	Hygrophoraceae	https://waarnemingen.be/observation/294022893/
Valse hanenkam	<i>Hygrophoropsis aurantiaca</i>	Hygrophoropsidaceae	https://waarnemingen.be/observation/294022883/
Vliegenzwam	<i>Amanita muscaria</i>	Amanitaceae	https://waarnemingen.be/observation/294022884/
Waaiertje	<i>Schizophyllum commune</i>	Schizophyllaceae	https://waarnemingen.be/observation/294022900/
Witte klui zwam	<i>Helvella crispa</i>	Helvellaceae	https://waarnemingen.be/observation/294022957/
Witwollige dennenzwam	<i>Skeletocutis amorpha</i>	Polyporaceae	https://waarnemingen.be/observation/294022930/
Zwartvoetkrulzoom	<i>Tapinella atrotomentosa</i>	Tapinellaceae	https://waarnemingen.be/observation/294022881/
Zwavelzwam	<i>Laetiporus sulphureus</i>	Fomitopsidaceae	https://waarnemingen.be/observation/294022906/

De leuke plaatjes van Isabelle en Luc



Kruipbrem

Stekelbrem





Heideknotszwam



Groenwordende koraalzwam



Sombere honingzwam



Geel hoorntje



Stippelsteelslijmkop





dennenschelpzwam





Haneke

Rode zwavelkop





Paarse schijnridder



Zwartvoetkrulzoom



Blindelings een ervaren Slobkous volgen heeft zoms nare bijwerkingen!



Wat is er met onze mooie paddenstoelen gebeurd?